



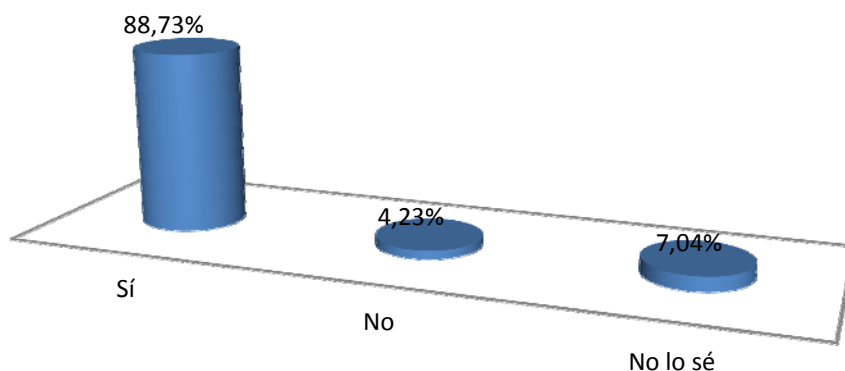
Con mayor frecuencia cada vez somos más las personas que mostramos un cierto grado de preocupación frente a los peligros que suponen para nuestra salud la exposición continuada a campos electromagnéticos procedentes de la tecnología inalámbrica pero, ¿Qué opina la población más joven la cual está siendo expuesta de manera indiscriminada a sus efectos aún sabiendo que se trata de un sector de la población más sensible a dichos campos?

Para conocer la respuesta, o al menos hacernos una idea de lo que opinan al respecto, **Escuela sin wifi** ha realizado una breve encuesta a la finalización de uno de sus talleres “**Comunikt cn kbz**” en el **I.E.S Europa** de la localidad sevillana de **Arahal**. En dicha encuesta participaron un total de 71 alumnos con edades comprendidas entre los 13 y los 17 años.

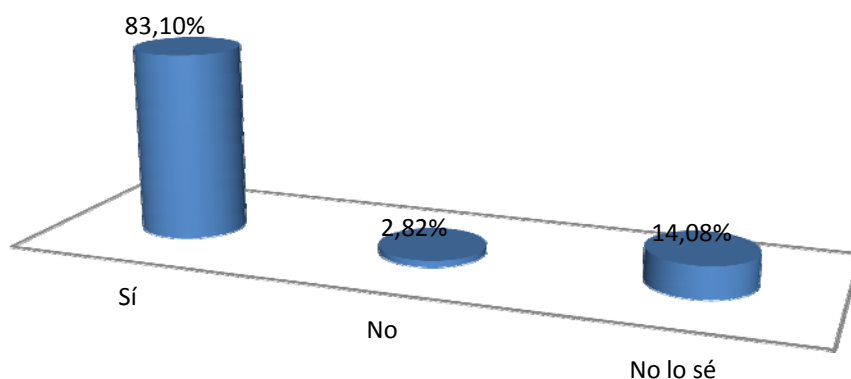
A través de los talleres que desde **Escuela sin wifi** presentamos a los alumnos de diferentes escuelas tratamos de sensibilizar y educar a la población más joven sobre los efectos que los campos electromagnéticos procedentes de la tecnología inalámbrica (y más concretamente de los routers wifi y dispositivos móviles) pueden provocar en su salud.

Aquí os presentamos los resultados.

1. ¿Crees que las radiaciones de los teléfonos móviles, antenas de telefonía móvil, sistemas wifi o líneas eléctricas perjudican la salud?

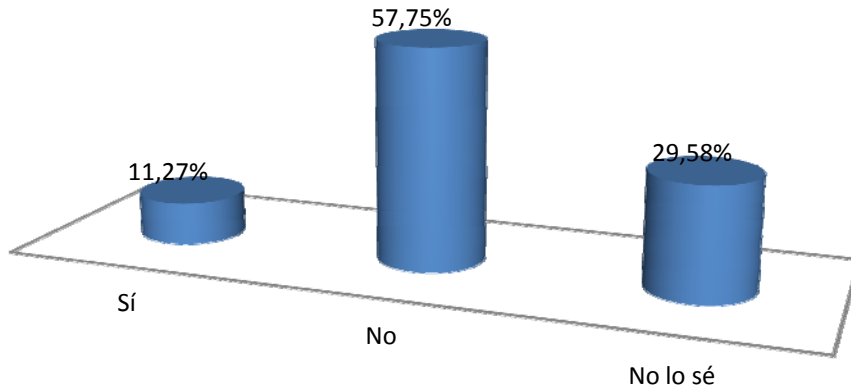


2. ¿Crees que está demostrado científicamente que tienen efectos en la salud?

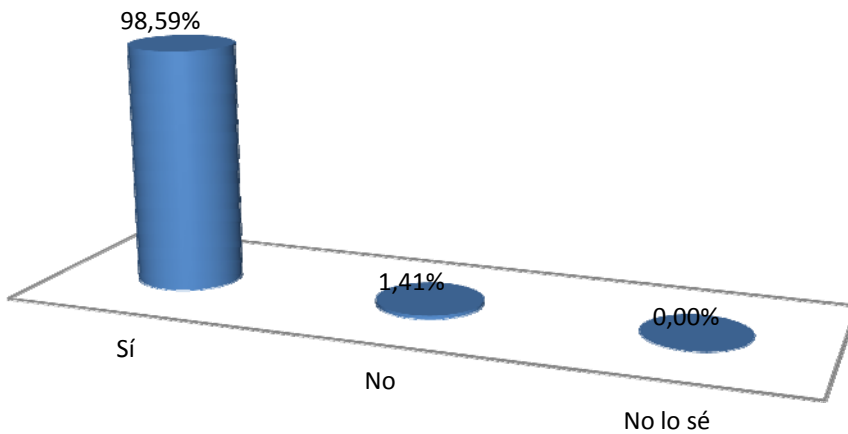




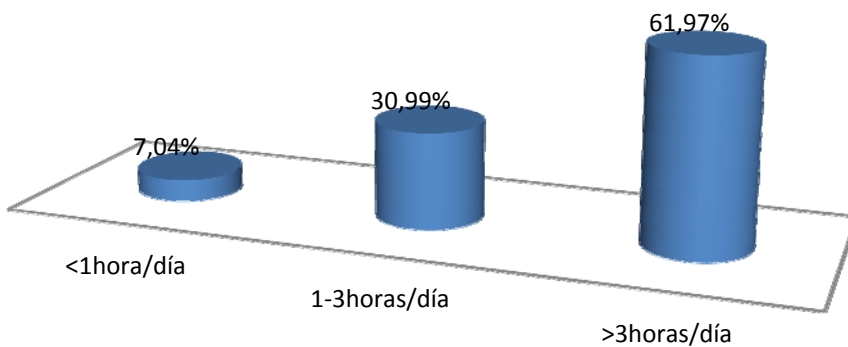
3. ¿Crees que estamos suficientemente protegidos con las leyes actuales?



4. ¿Tienes teléfono móvil?

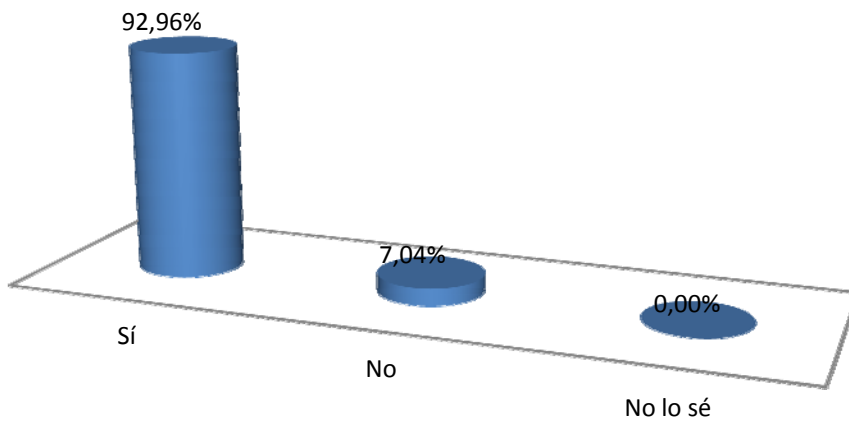


5. ¿Cuánto tiempo usas tu teléfono móvil al día?

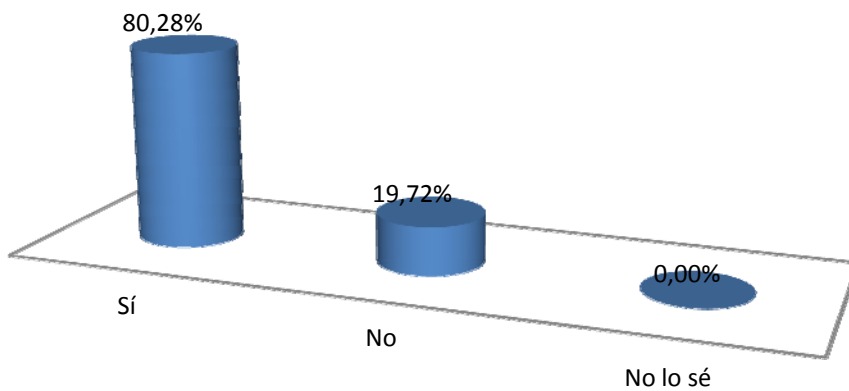




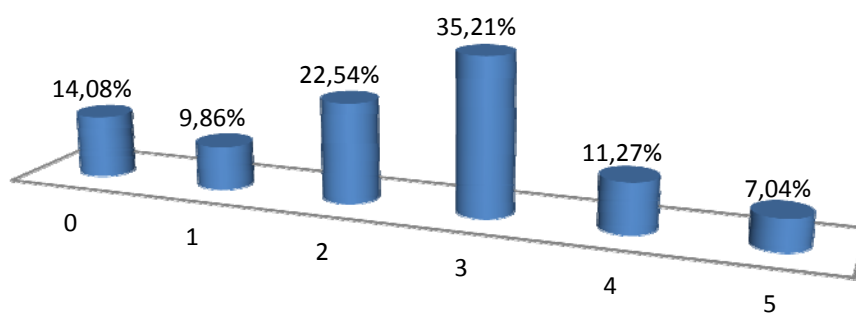
6. ¿Tienes ordenador en casa?



7. ¿Tienes conexión wifi en casa?

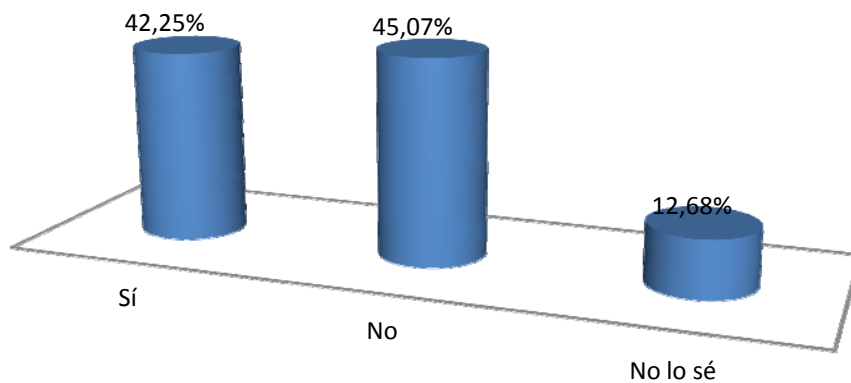


8. Valora de 0 a 5 tu grado de preocupación por la exposición a campos electromagnéticos





9. Después de haber participado en el taller, ¿crees que vas a adoptar alguna medida de protección o vas a limitar su uso?



Un rápido análisis de los resultados obtenidos en la encuesta ponen de manifiesto un claro conocimiento de la situación por parte de este sector de la población más joven.

Prácticamente la totalidad (88.73%) creen que las radiaciones de los teléfonos móviles, antenas, sistemas wifi o líneas de transporte eléctrico perjudican la salud y que dichos efectos están suficientemente probados (83.10%) por la comunidad científica.

Muchos de ellos (57.75%) se consideran desprotegidos por las autoridades competentes pero aún así, la práctica totalidad de los encuestados (98,59%) tienen teléfono móvil y lo utilizan durante largas temporadas a lo largo del día (el 61.97% lo utiliza más de 3 horas al día).

Las cifras sobre conexión wifi en casa tampoco son muy alentadoras ya que el 80.28% de los encuestados afirma tener conexión a internet vía wifi sin ninguna alternativa diferente de conexión como por ejemplo la cableada.

Podemos sacar nuestras propias conclusiones pero me atrevo a decir que algo no marcha bien.

Si saben con seguridad que es una tecnología que entraña ciertos riesgos para su salud, ¿porqué todos ellos tienen acceso y durante tanto tiempo?

Lógicamente es responsabilidad de los adultos encargados de su educación advertirles de los riesgos a los que se exponen y no vender solo las bondades de esta tecnología que los ha hecho dependientes.

Advertirles sobre un buen uso es nuestro deber y un derecho para ellos.

Aumentar su grado de preocupación sin exponer soluciones no lleva a ningún lugar.

Es el momento de educar.

José Manuel López-Menchero González

Coordinador de "Escuela Sin Wifi"

Telf. 672 154 388

email: jose.menchero@vivosano.org

